

Forma do pavimento NÍVEL LAJE (Nível 317)
escala 1:50

Vigas			
Nome	Seção (cm)	Elevação (cm)	Nível (cm)
V1	19x45	0	317
V2	T1 19x30x29x12	0	317
V3	14x30	0	317
V4	19x30	0	317
V5	14x30	0	317
V6	14x30	0	317
V7	14x30	0	317
V8	14x30	0	317
V9	19x30	0	317
V10	19x45	0	317
V11	T1 19x30x29x12	0	317
V12	19x45	0	317
V13	14x30	0	317
V14	14x30	0	317
V15	14x30	0	317
V16	14x30	0	317
V17	19x30	0	317
V18	19x45	0	317
V19	19x45	0	317
V20	T1 19x30x29x12	0	317
V21	14x30	0	317
V22	14x30	0	317
V23	14x30	0	317

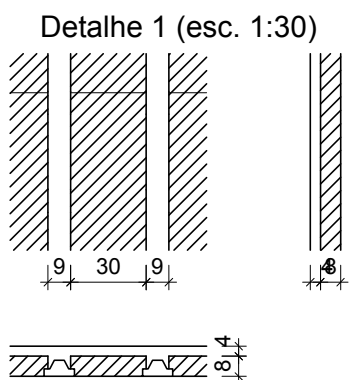
Blocos de enchimento					
Detalhe	Tipo	Nome	Dimensões (cm)		
			hb	bx	by
1	EPS Unidirecional	B8/30/125	8	30	125
					583


Lajes								
Dados					Sobrecarga (kgf/m²)			
Nome	Tipo	Altura (cm)	Elevação (cm)	Nível (cm)	Peso próprio (kgf/m²)	Adicional	Acidental	Localizada
L1	Maciça	12	0	317	300	50	50	-
L2	Pré-moldada	12	0	317	147	50	50	-
L3	Pré-moldada	12	0	317	147	50	50	-
L4	Pré-moldada	12	0	317	147	50	50	-
L5	Pré-moldada	12	0	317	147	50	50	-
L6	Pré-moldada	12	0	317	147	50	50	-
L7	Pré-moldada	12	0	317	147	50	50	-
L8	Maciça	12	0	317	300	50	50	-
L9	Pré-moldada	12	0	317	147	50	50	-
L10	Pré-moldada	12	0	317	147	50	50	-
L11	Pré-moldada	12	0	317	147	50	50	-
L12	Pré-moldada	12	0	317	147	50	50	-
L13	Pré-moldada	12	0	317	147	50	50	-
L14	Pré-moldada	12	0	317	147	50	50	-
L15	Pré-moldada	12	0	317	147	50	50	-
L16	Pré-moldada	12	0	317	147	50	50	-
L17	Pré-moldada	12	0	317	147	50	50	-

Características dos materiais	
fck	Ecs
(kgf/cm²)	(kgf/cm²)
250	241500
Dimensão máxima do agregado = 19 mm	

Pilares			
Nome	Seção (cm)	Elevação (cm)	Nível (cm)
P1	19 x 30	0	317
P2	14 x 30	0	317
P3	14 x 30	0	317
P4	19 x 30	0	317
P5	19 x 19	0	317
P6	19 x 19	0	317
P7	14 x 30	0	317
P8	19 x 19	0	317
P9	19 x 35	0	317
P10	19 x 35	0	317
P11	19 x 35	0	317
P12	14 x 30	0	317
P13	19 x 19	0	317
P14	22 x 35	0	317
P15	22 x 35	0	317
P16	19 x 30	0	317
P17	14 x 40	0	317
P18	19 x 30	0	317
P19	19 x 35	0	317
P20	19 x 35	0	317
P21	19 x 30	0	317
P22	14 x 30	0	317
P23	19 x 19	0	317
P24	19 x 19	0	317
P25	19 x 30	0	317
P26	19 x 19	0	317
P27	19 x 30	0	317
P28	14 x 30	0	317
P29	14 x 30	0	317
P30	19 x 30	0	317
P31	19 x 19	0	317

Legenda dos Pilares	
	Pilar que morre
	Pilar que passa
	Pilar que nasce
	Pilar com mudança de seção





INSTITUTO FEDERAL FARROUPILHA

PRÓ-REITORIA DE ADMINISTRAÇÃO

COORDENAÇÃO DE ENGENHARIA E ARQUITETURA

Rua Esmeralda, 430 - Faixa Nova - Camobi - CEP 97110-767 - Santa Maria - Rio Grande do Sul.
Telefone: (55) 3226-6630

OBRA: SALAS DE AULA E SANITÁRIOS/VESTIÁRIOS

LOCAL: IF FARROUPILHA - CAMPUS SANTO ÂNGELO

PROJETO: ESTRUTURAL PRÉDIO SANITÁRIOS

ÁREA: 662,73 m²

CONTEÚDO: PLANTA FÔRMA NÍVEL LAJE

ESCALA: 1/50

PROPRIETÁRIO: INSTITUTO FEDERAL FARROUPILHA

DATA: Março/2017

RESPONSÁVEL: ENG. CIVIL CRISTINA SILVA FELTRIM

DESENHO: Cristina

PRANCHA: 03/05